



## **COMUNE DI CERDA**

*(Città Metropolitana Di Palermo)*

Piazza La Mantia, 3 - 90010 - Cerda (PA)

PEC: [protocollo@pec.comune.cerda.pa.it](mailto:protocollo@pec.comune.cerda.pa.it)

### **PROGETTO DI FATTIBILITA' TECNICO ED ECONOMICA**

*(Linee guida del Mims – art. 48 c.7 D.L 77/2021 ss.mm.ii.)*

“Asilo nido: Intervento per edificio ubicato in via Kennedy comune di Cerda, per riconversione di edificio esistente non già destinato ad asili nido”

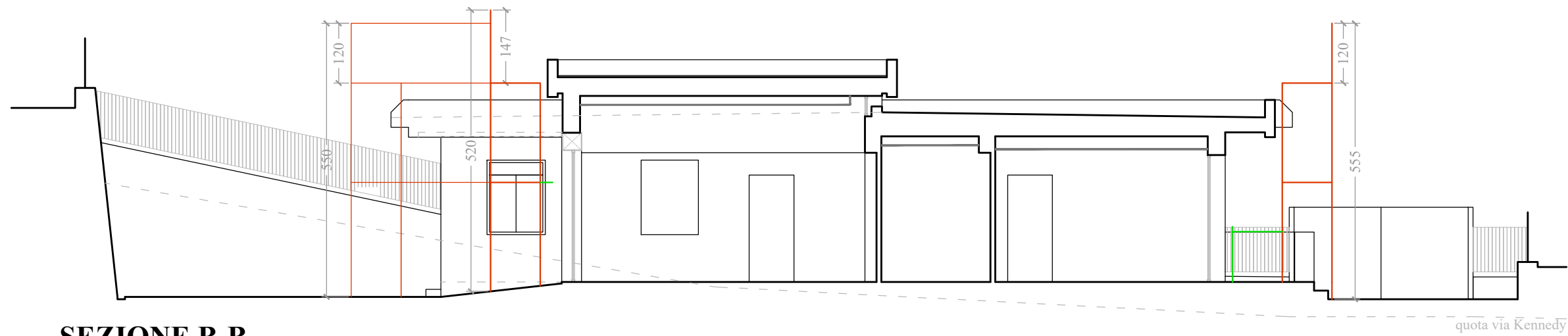
CUP: J93C24000760006

<b>Elaborato</b>	<b>12-Layout del cantiere</b>
------------------	-------------------------------

Cerda, Ottobre 2024	
<b>Il progettista</b>	<b>Il. R.U.P.</b>
Geom. Salvatore Minneci Spalla	Geom. Giuseppe Chiappone







**SEZIONE B-B**

**LEGENDA**



accesso carrabile area di cantiere



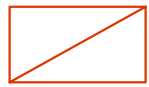
recinzione modulare in rete metallica elettrosaldata alta 2.00 m



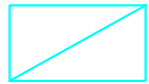
transenna in tubolari di acciaio 2.00x1.10 m



quadro elettrico di cantiere



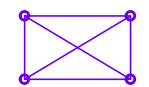
ponteggio metallico a telai prefabbricati



ponteggio metallico a tubi e giunti



piano di calpestio tra lato interno del ponteggio e parete del fabbricato largh. da 25 a 50 cm



trabattello



Blocco servizi igienici con vaso e lavabo per 10 addetti 1.20x2.20xh2.40 m



area di stoccaggio materiali



area deposito sabbia



area stoccaggio rifiuti



area carico/scarico materiali dal ponteggio



segnale di pericolo "lavori in corso" - in lamiera di alluminio lato 60 cm



segnale di divieto "senso unico alternato-dare precedenza" - in lamiera di alluminio diam. 60 cm



segnale di divieto "limite di velocità 30km/h" - in lamiera di alluminio diam. 60 cm



cartelli segnaletici in pvc 33x50 cm

cassetta primo soccorso con cartello segnaletico in pvc 33x50 cm

estintore in polvere 6 kg classe 34A 233BC con cartello segnaletico 33x50 cm

cartello segnaletico - segnali per l'esodo 35x12.5 cm

cartello segnaletica da cantiere 12 simboli in pvc 50x70 cm

dispersore intensionale di terra con paletto a croce in acciaio - *esistente*

cavo in rame in guaina G/V da 35 mmq

linea telefonica aerea - *esistente*

quadro elettrico - *esistente*

gruppo di misura energia elettrica - *esistente*

pozzetto fognante - *esistente*

collettore fognario interrato - *esistente*

elettropompa con gruppo di pressurizzazione (press-control) - *esistente*